

# senzor

## Jaarverslag 2022

In 2022 heeft groei en ontwikkeling centraal gestaan voor Sensor.

Transparantie, korte lijnen met cliënten, verwijzers en ketenpartners zijn belangrijke pijlers geweest voor een optimale samenwerking.

We werken samen met cliënten en aanverwante systemen om te werken aan het vergroten van de zorgonafhankelijkheid.

We willen goed werkgeverschap bieden door aandacht en zorg voor alle professionals. Ontwikkeling als professional én gezond blijven, mentaal en fysiek, staan centraal.

### "sterk in verbinding"

Sensor heeft in 2022, naast de 2 leden van de directie, 7 mensen in dienst; We werkten samen met 7 ZZP'ers.

Alle ambulante zorgprofessionals zijn SKJ/BIG geregistreerd



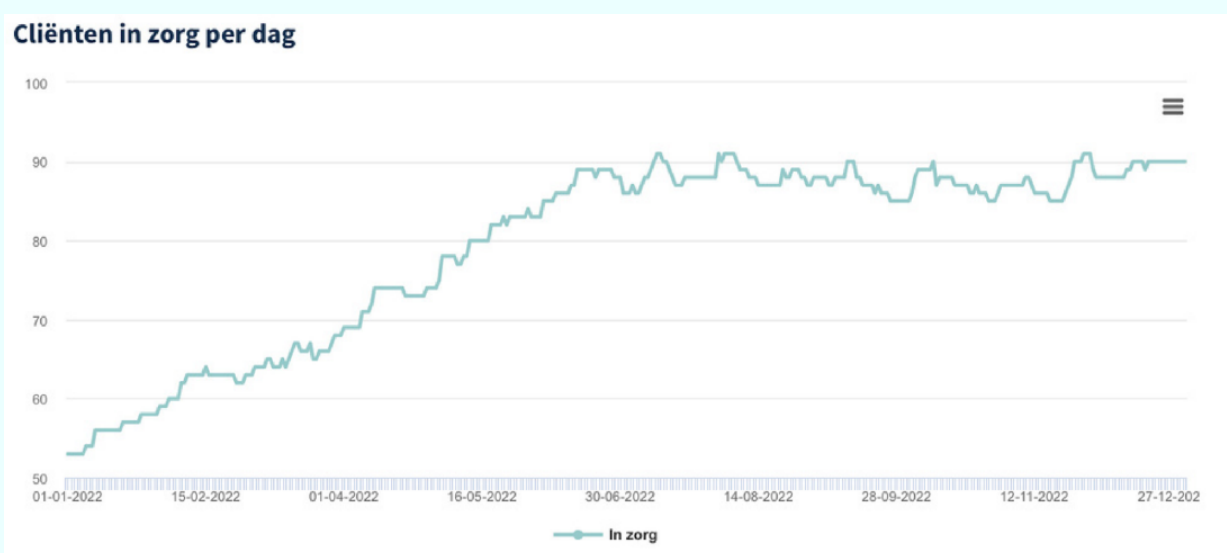
12,5 % man  
87,5 % vrouw



Ziekteverzuim:  
4,45 %

## Cliënten in zorg

105 unieke clientsystemen in zorg, 64 uit zorg.  
Gemiddeld in zorg: 85-90 clientsystemen



## Kwaliteit dienstverlening

### Clienttevredenheidsonderzoek

#### Pluspunten:

- Bereikbaarheid
- Aansluiten hulpvraag
- Prettige organisatie en samenwerking

#### Aandachtspunten:

- Informatieverstrekking
- Helderheid over rol hulpverlener

#### Inspectie en klachten

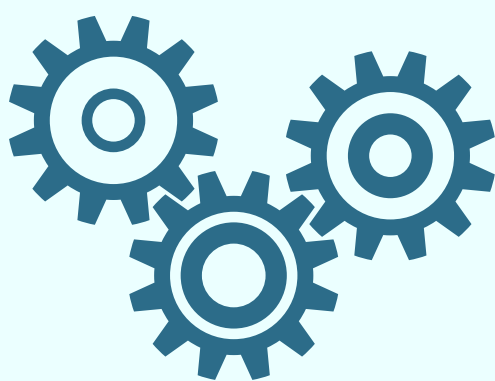
- Geen melding bij inspectie
- Geen officiële klachten



# senzor

## Thema's hulpverlening

- Hulpverlening aan het hele gezin; Systemisch en gezinsgericht
- Hulpverlening aan kwetsbare jonge gezinnen, infant mental health (IMH)
- Hulpverlening bij (complexe) echtscheiding aan ouders en kinderen
- Hulpverlening aan schoolgaande kinderen
- Hulpverlening aan pubers



## Blended Care

Hulpverlening wordt geboden middels gesprekken, maar ook online met behulp van de e-healthmodule: "Therapieland"

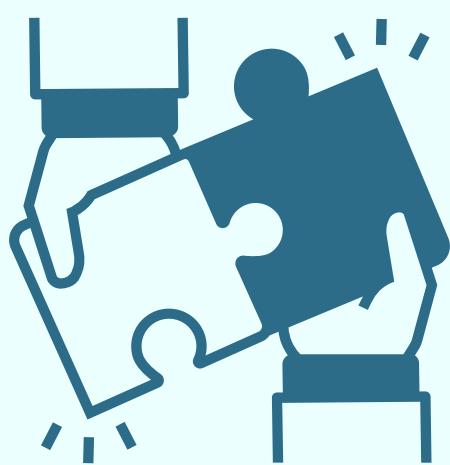
## Expertisegebieden

- Bemiddeling
- Relatie en gezinsdynamiek
- Systeemonderzoek
- 14 punten goed genoeg ouderschap
- Rouwverwerking
- Onrustige baby/peuter
- Stiefouderschap



## Samenwerkingspartners

"Verbinding leidt tot kracht".



Mediation Praktijk Twente  
Szaam  
Synergie  
Ervarend wijs  
IMH Nederland  
Therapieland

## Verwijzers

Gemeente  
huisartsen/medisch specialist  
gecertificeerde  
instellingen/jeugdbescherming

## Financiën

Jaaromzet  
€ 894.088



## Werkgebied

14 Twentse gemeenten: "Samen14"

